

ifaa | consulting

Wir bewegen Unternehmen.

Gemeinsam Lösungen finden.

Stark. Direkt. Vor Ort.



www.arbeitswissenschaft.net/ifaa-consulting

WAS WIR BIETEN

Workshops und Seminare:

Ganz nach Ihrem Bedarf kommen wir zu Ihnen oder Sie zu uns. Parallel dazu bieten wir Unterstützung in Form von Webseminaren oder Onlinecoaching an.

Individuelle Beratung:

Was sind Ihre Bedarfe im Unternehmen? Unsere Expertinnen und Experten entwickeln mit Ihnen gemeinsam ein maßgeschneidertes Konzept und unterstützen Sie bei der Umsetzung. Individuell. Kostengünstig. Passgenau.

Zeit und Kosten im Blick:

Wir kommen direkt auf den Punkt ohne lange Analysephasen. Unsere Expertinnen und Experten arbeiten ressourcen- und kostenschonend. Mit unseren Vor-Ort-Seminaren sparen Sie Reisekosten und nutzen Ihre Zeit effektiv und ohne lange Wege.

Unsere Expertinnen und Experten:

Wir verbinden für Sie die Erfahrungen aus der Praxis mit den neuesten wissenschaftlichen Erkenntnissen. Unsere Expertinnen und Experten arbeiten dazu in interdisziplinären Teams.

*Wir
bewegen
Unter-
nehmen.*



Individuell, praxisnah, kompetent. Wir haben Erfahrung aus fast 60 Jahren praxisnaher Arbeit mit Unternehmen und Verbänden. Einzigartig auf dem Markt, ist diese Arbeit eng verknüpft mit den Ergebnissen aus unserer wissenschaftlichen Forschung.

Mehr denn je sind in der modernen Arbeitswelt Beweglichkeit, Flexibilität und Schnelligkeit gefragt. Wir unterstützen Sie dabei, Ihr Unternehmen wettbewerbsfähig zu halten und die Beschäftigten mitzunehmen.

GESTALTEN SIE MIT UNS IHRE ARBEITSWELT!



Fotos: Tania Welck

setzt Ziele kommuniziert vertraut
steuert ist da trägt verändert
bewegt motiviert **FÜHRUNG** unterstützt
zeigt den Weg organisiert vereint
geht mit fragt geht voraus stabilisiert
ist emotional

*Zukunfts-
gerichtet.
Werteorientiert.
Partner-
schaftlich.*

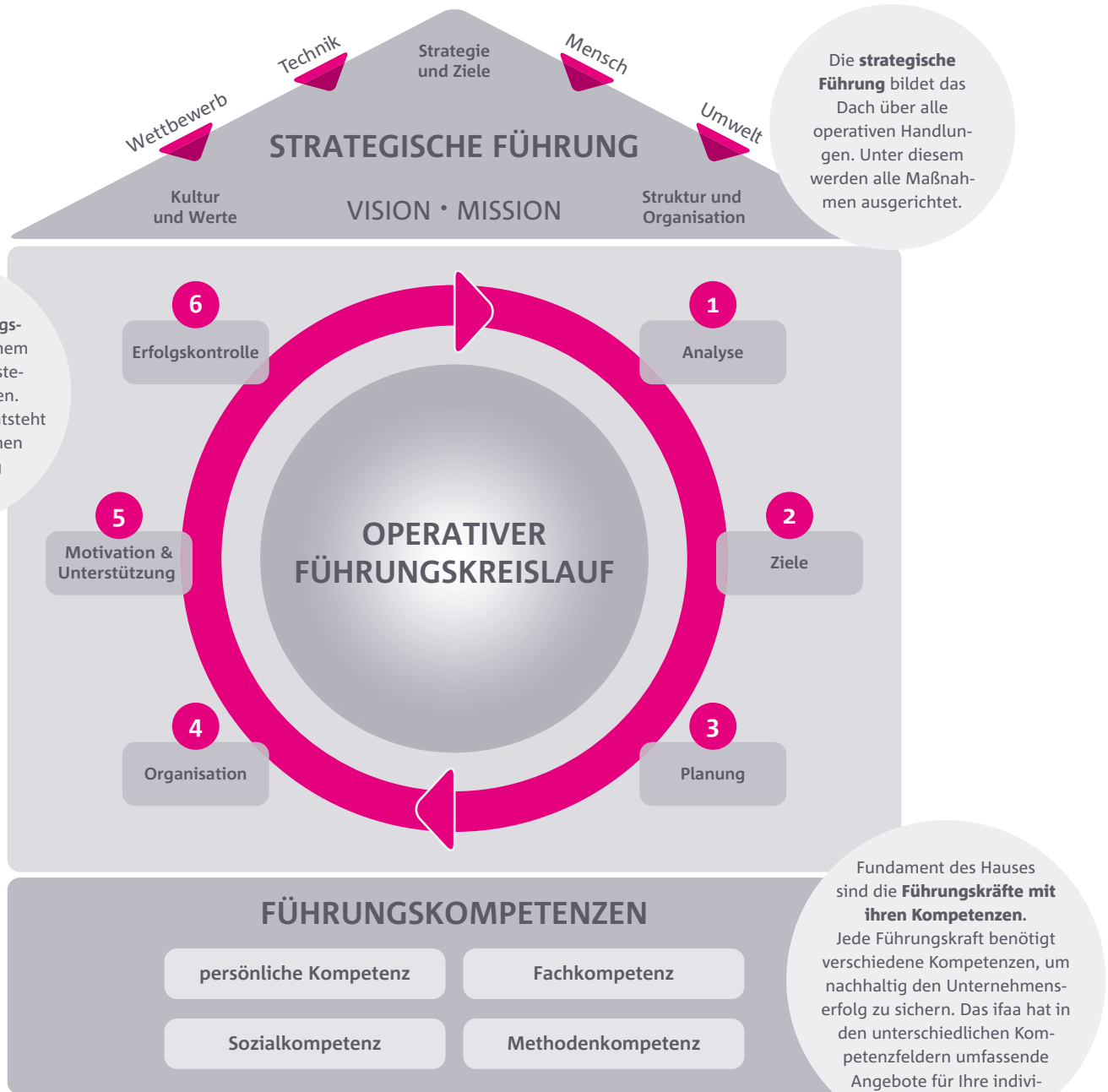
WIE FÜHREN SIE?
WAS WOLLEN SIE ERREICHEN?
WAS IST IHR ZIEL?

Unser Führungsverständnis

Führung ist dazu da, mit den Mitarbeitenden gemeinsam Erfolge für das Unternehmen zu erzielen. Gute Führung stellt nachhaltig den Unternehmenserfolg sicher. Dabei ist es für eine gelingende Führung wichtig, dass die persönlichen Werte der Führungskraft

mit den Werten des Unternehmens weitgehend im Einklang stehen. Erfolgreiches Führen sollte zudem die spezifische Situation im Unternehmen berücksichtigen.

DAS HAUS DER FÜHRUNG



Digitalisierung

Schwankung der Märkte

Einführung neuer Technologien

Wettbewerber **Globalisierung**

neue Arbeitsform mobile Arbeit

Märkte Technologie-Innovationen

Einführung neuer Geschäftsmodelle

FÜHRUNG IM WANDEL

Strategische Führung...

... entwickelt eine wirtschaftlich tragfähige Zukunftsperspektive für das Unternehmen und seine Beschäftigten.

... richtet das Handeln aller Beschäftigten auf die Unternehmensziele aus.

Operative Führung...

... vereinbart gemeinsam mit den Mitarbeitenden verbindliche Ziele und Maßnahmen und überprüft die Umsetzung.

... schafft Vertrauen, ein konstruktives Arbeitsklima und effiziente Strukturen.

... arbeitet partnerschaftlich: Sie coacht, unterstützt und befähigt Mitarbeitende, statt anzuweisen und zu belehren.

... unterstützt bei der individuellen Problemlösung, statt Lösungen vorzugeben.

... gibt dem Team konstruktives Feedback und motiviert.

... schafft eine positive Fehlerkultur.

... setzt Mitarbeitende entsprechend ihrer Eignung, Leistung und Befähigung ein.

ERFOLGREICH. FÜHREN. DURCH DEN WANDEL.

Ihre Anforderungen – unser Angebot:

Die Arbeitswelt befindet sich im permanenten Wandel. Das Tempo zieht an. 80 Prozent aller Unternehmen wollen ihre Führungsstrategie ändern*. Gehören Sie auch dazu?

Wir unterstützen Sie dabei!

Wenn Sie sich diese und folgende Fragen stellen, dann sind Sie bei uns genau richtig:

- Wie wirken sich die Veränderungen der Arbeitswelt auf meinen Führungsstil aus?
- Wie entwickelt sich meine Rolle als Führungskraft in Zukunft?
- Welche Kompetenzen muss ich als Führungskraft in Zukunft ausbauen oder stärken?

- Wie kann ich meine Mitarbeitenden motivieren, den Wandel mitzugehen?
- Welche konkreten, praktischen Maßnahmen kann ich umsetzen?
- Was sind die Anforderungen an Führung insbesondere in meinem Unternehmen?
- Wie kann ich Verantwortung und Entscheidungskompetenzen auch an meine Mitarbeitenden abgeben?

*Was ist
Ihr nächster
Schritt?*

Unser Angebot rund um Führung:

- Seminare und Workshops inhouse und extern
- individuelle Beratung
- Webseminare
- Onlinecoaching

Wir erstellen nach Ihren Wünschen ein individuelles Angebot. Sprechen Sie uns gerne dazu an.

Weitere Informationen unter:

[arbeitswissenschaft.net/ifaa-consulting](https://www.arbeitswissenschaft.net/ifaa-consulting)

Ihre Ansprechpartnerin



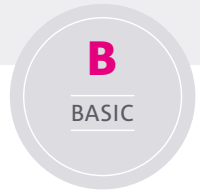
Irene Heuser

Kaufmännische Leitung

Telefon: +49 211 542263-29

E-Mail: i.heuser@ifaa-mail.de

WAS MÖCHTEN SIE BEWEGEN?



Unser Angebot für Sie:

BASIC:

- Entwicklung Ihres Zukunftsbildes,
- Basistraining Führung (Nähere Informationen folgen. Buchbar ab 2022!),
- Führungspersönlichkeit und die Rolle der Führung in der Arbeitswelt der Zukunft,
- Resilienztraining für Führungskräfte,
- Veränderungen im Unternehmen motivationsförderlich gestalten und begleiten,
- Leistungsbeurteilung richtig durchführen,
- Shopfloor-Management – Führen und Steuern am Ort der Wertschöpfung,
- Lean Leadership – Unternehmen zum Erfolg führen,

- Führung im Homeoffice und bei mobiler Arbeit – Grundlagen und Methoden für eine gelungene Zusammenarbeit,
- ganzheitliche Gestaltung und Einführung mobiler Arbeit.

Beim Besuch von drei BASIC-Seminaren erhalten Sie die ifaa-Qualifikation »Leadership Professional«. Damit stärken Sie Ihre Kompetenz über reines Basiswissen zur Führung hinaus und entwickeln Ihren persönlichen Führungsstil.



ADVANCED:

- Entwicklung einer exzellenten Führungskultur,
- Lean Digital Management – Unternehmen schlank und digital gestalten,
- Führung in agilen Arbeitsumgebungen,
- Als Führungskraft KI erfolgreich nutzen – Anwendung, Konzepte und Technik.

Beim Besuch von drei BASIC-Seminaren und zwei ADVANCED-Seminaren vergeben wir die ifaa-Qualifikation »Leadership Excellence«. Mit diesem Zertifikat erweitern Sie Ihr professionelles Führungswissen, schärfen Ihren eigenen Stil und führen Ihr Team erfolgreich in einer dynamischen Arbeitswelt.

Weitere Informationen unter: arbeitswissenschaft.net/ifaa-consulting

Unsere Expertinnen und Experten



Dr. rer. pol. Ufuk Altun
Wissenschaftlicher Mitarbeiter
Fachbereich Arbeitszeit
und Vergütung
Telefon: +49 211 542263-41
E-Mail: u.altun@ifaa-mail.de



Dipl.-Päd. Sven Hille
Leitung Fachbereich Arbeitszeit
und Vergütung
Telefon: +49 211 542263-34
E-Mail: s.hille@ifaa-mail.de



Dr. rer. pol. Stephan Sandrock
Leitung Fachbereich Arbeits-
und Leistungsfähigkeit
Telefon: +49 211 542263-33
E-Mail: s.sandrock@ifaa-mail.de



Dipl.-Soz. Wiss. Ralph W. Conrad
Wissenschaftlicher Mitarbeiter
Fachbereich Unternehmenszellenz
Telefon: +49 211 542263-18
E-Mail: r.conrad@ifaa-mail.de



Dr.-Ing. Dipl.-Wirt.Ing. Tim Jeske
Wissenschaftlicher Mitarbeiter
Fachbereich Unternehmenszellenz
Telefon: +49 211 542263-24
E-Mail: t.jeske@ifaa-mail.de



Nora Johanna Schüth, M. Sc.
Wissenschaftliche Mitarbeiterin
Fachbereich Arbeits- und
Leistungsfähigkeit
Telefon: +49 211 542263-45
E-Mail: n.schueth@ifaa-mail.de



Dipl.-Wirt.Ing. Olaf Eisele
Wissenschaftlicher Mitarbeiter
Fachbereich Unternehmenszellenz
Telefon: +49 211 542263-36
E-Mail: o.eisele@ifaa-mail.de



Amelia Koczy, M. Sc.
Wissenschaftliche Mitarbeiterin
Fachbereich Arbeitszeit und
Vergütung
Telefon: +49 211 542263-12
E-Mail: a.koczy@ifaa-mail.de



Dr. phil. Catharina Stahn
Wissenschaftliche Mitarbeiterin
Fachbereich Arbeits- und
Leistungsfähigkeit
Telefon: +49 211 542263-31
E-Mail: c.stahn@ifaa-mail.de



Dipl.-Ing. Andreas Feggeler
Wissenschaftlicher Mitarbeiter
Fachbereich Arbeitszeit und
Vergütung
Telefon: +49 211 542263-23
E-Mail: a.feggeler@ifaa-mail.de



Dr.-Ing. Frank Lennings
Leitung Fachbereich
Unternehmenszellenz
Telefon: +49 211 542263-19
E-Mail: f.lennings@ifaa-mail.de



**Prof. Dr.-Ing. habil.
Sascha Stowasser**
Direktor
Telefon: +49 211 542263-15
E-Mail: s.stowasser@ifaa-mail.de



Dr. phil. Martina C. Frost
Wissenschaftliche Mitarbeiterin
Fachbereich Arbeits- und
Leistungsfähigkeit
Telefon: +49 211 542263-43
E-Mail: m.frost@ifaa-mail.de



Dipl.-Soz. Wiss. Nicole Ottersböck
Wissenschaftliche Mitarbeiterin
Fachbereich Arbeits- und
Leistungsfähigkeit
Telefon: +49 211 542263-25
E-Mail: n.ottersboeck@ifaa-mail.de



Dipl.-Ing. Sebastian Terstegen
Wissenschaftlicher Mitarbeiter
Fachbereich Unternehmenszellenz
Telefon: +49 211 542263-42
E-Mail: s.terstegen@ifaa-mail.de



Dipl.-Arb.-Wiss. Veit Hartmann M. A.
Wissenschaftlicher Mitarbeiter
Fachbereich Arbeitszeit und
Vergütung
Telefon: +49 211 542263-27
E-Mail: v.hartmann@ifaa-mail.de



Yannick Peifer, M. Sc.
Wissenschaftlicher Mitarbeiter
Fachbereich Unternehmenszellenz
Telefon: +49 211 542263-22
E-Mail: y.peifer@ifaa-mail.de

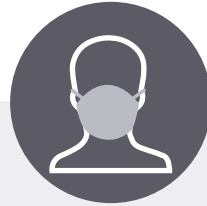
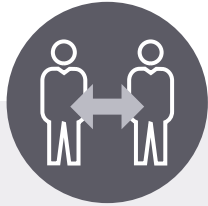


Irene Heuser
Kaufmännische Leitung
Telefon: +49 211 542263-29
E-Mail: i.heuser@ifaa-mail.de



Dr. rer. pol. Anika Peschl
Wissenschaftliche Mitarbeiterin
Fachbereich Arbeits- und
Leistungsfähigkeit
Telefon: +49 211 542263-21
E-Mail: a.peschl@ifaa-mail.de

#HYGIENEKONZEPT



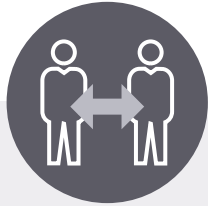
Zur Einhaltung der notwendigen Coronaschutz-Maßnahmen wollen wir mit nachfolgendem Schutz- und Hygienekonzept die größtmögliche Sicherheit für Veranstaltungen, die in den Räumlichkeiten des ifaa – Instituts für angewandte Arbeitswissenschaft e. V. stattfinden, gewährleisten.

Das vorliegende Schutz- und Hygienekonzept entspricht den aktuellen arbeitsschutzrechtlichen Anforderungen und den notwendigen Hygienemaßnahmen.

Allgemeines:

- Beim Betreten der ifaa-Räumlichkeiten benutzen Sie bitte den Desinfektionsspender am Eingang und desinfizieren Sie Ihre Hände. Dort, wo ein notwendiger Abstand von 1,50 Metern nicht eingehalten werden kann (z. B. in den Küchen, Toiletten, im Aufzug und engen Fluren), ist eine Mund-Nasen-Bedeckung zu tragen.
- Beachten Sie bitte die üblichen Hygienevorschriften, wie z. B. Händeschütteln vermeiden, regelmäßiges und gründliches Reinigen der Hände mit Seife, ggf. Verwenden von Desinfektionsmittel, Hände aus dem Gesicht fernhalten, Husten und Niesen in ein Taschentuch oder in die Armbeuge.
- Hand- und Flächendesinfektionsmittel werden sowohl am Eingang als auch in den Toiletten bereitgestellt.
- Die Küchen dürfen nur von einer Person betreten werden.
- Toiletten dürfen nur einzeln betreten werden (außer im Notfall).
- Die tägliche Reinigung von Türklinken, Handläufen, der Kaffeemaschine ist gewährleistet.

#HYGIENEKONZEPT



Veranstaltungsbetrieb:

- Bei der Bestuhlung des Raumes ist der Abstand von 1,50 Metern gewährleistet. Jeder zweite Stuhl ist freizuhalten und entsprechend gekennzeichnet.
- Alle Teilnehmenden verwenden ihre eigenen Stifte bzw. Kugelschreiber.
- Die Tische werden vor Veranstaltungsbeginn stets desinfiziert.
- Beachten Sie bitte die Lüftungsanweisungen in unseren Veranstaltungsräumen (Auslage der Lüftungsregeln befindet sich auf den Tischen im Raum).
- Bitte geben Sie Ihre private Mobiltelefonnummer in der Teilnahmeliste an (die Daten werden vertraulich behandelt und sind nur für eine eventuelle Rückverfolgung gedacht).

Verpflegung:

- Beim Mittagessen ist ein Sicherheitsabstand von mindestens 1,50 Metern zu anderen Personen einzuhalten.
- Essen wird portionsweise nach Bedarf bestellt.
- Büfetts können derzeit nicht angeboten werden, es gibt daher keine Selbstbedienung.
- Das Essen wird unter Einhaltung der Hygienemaßnahmen ausgeteilt.
- Das Besteck wird hygienisch verpackt pro Person ausgeteilt.

#UNTERNEHMENSVISION

*Neue Welten
entdecken
und Neuland
betreten.*

ifaa | consulting

ENTWICKELN SIE IHR ZUKUNFTSBILD

Wir unterstützen Sie bei der Entwicklung einer konkreten Unternehmensvision für Ihr Unternehmen!

Basis für eine exzellente Führung ist ein klares und langfristig angelegtes Zukunftsbild. Eine Unternehmensvision, an welcher die Führungskräfte Ihres Unternehmens ihre Handlungen ausrichten und die Mitarbeitenden auf diesen Weg mitnehmen und motivieren können.

Auf individuelle Anfrage klären wir mit Ihnen gemeinsam, in einem speziell auf Ihr Unternehmen zugeschnittenen Workshop, unter anderem folgende Fragestellungen:

- Was ist der wesentliche Zweck und Auftrag Ihres Unternehmens?
- Was ist Ihr Ziel als Unternehmen?

- Wie sieht das langfristig angelegte Zukunftsbild Ihres Unternehmens aus?
- Wo wollen Sie in 5 bis 10 Jahren stehen?

Als Experte unterstützt Sie Peter Grass, Ehrenvorsitzender des ifaa, mit seiner langjährigen Erfahrung der Entwicklung und Umsetzung von Unternehmensvisionen.

Unser Experte



Dipl.-Ing. Peter Grass
Ehrenvorsitzender des ifaa

Peter Grass war als langjähriger Direktor für Development und Strategie in einem internationalen Konzern verantwortlich für die Entwicklung der Führungskräfte. Als Werkleiter, Niederlassungsleiter und in unterschiedlichen Funktionen in der Geschäftsleitung von mittelständischen Unternehmen verfügt er über langjährige Erfahrung im Bereich transformationale Führung. Praxisnah und anwendungsorientiert vermittelt er Fach- und Führungskräften, Vorbild zu sein und Vertrauen aufzubauen, für die anstehenden Herausforderungen Sinn zu transportieren und damit die Stärkung der Unternehmen zu bewirken.

Ihre Ansprechpartnerin



Irene Heuser
Kaufmännische Leitung
Telefon: +49 211 542263-29
E-Mail: i.heuser@ifaa-mail.de

#ARBEITSWELT

*Englischer Park
oder japanischer
Garten – legen
Sie Ihren eigenen
Stil fest.*

Foto: © Andy/stock.adobe.com

FÜHRUNGSPERSÖNLICHKEIT UND DIE ROLLE DER FÜHRUNG IN DER ARBEITSWELT DER ZUKUNFT

Digitalisierung, künstliche Intelligenz oder mobile Arbeit verändern die Art und Weise, wie in Ihrem Unternehmen zusammengearbeitet wird. Welche Rolle muss Führung in Zukunft spielen, damit Sie als Unternehmen weiterhin am Markt erfolgreich sind?

Ihre Führungskräfte beeinflussen durch ihre Persönlichkeit und ihr Verhalten maßgeblich den Erfolg des Unternehmens. Nach der Teilnahme am Workshop haben Ihre Führungskräfte ein klares Bild und Verständnis von ihrer zukünftigen Rolle als Führungskraft. Es liegt ein gemeinsames Verständnis von Führung in Ihrem Unternehmen vor.

Der Workshop umfasst:

- Erarbeitung eines umfassenden Führungsverständnisses (persönlich und im Unternehmen, Status quo),
- Erkennen und Erarbeiten der eigenen Rollen und Aufgaben im Unternehmen,
- Entwicklung eines gemeinsamen, einheitlichen Führungsverständnisses der Zukunft,
- Erarbeitung konkreter Maßnahmen für den Weg zur Führungskraft der Zukunft.

FÜHRUNGSPERSÖNLICHKEIT UND DIE ROLLE DER FÜHRUNG IN DER ARBEITSWELT DER ZUKUNFT

Wer nimmt teil?

- Führungskräfte des unteren und mittleren Managements

Was Sie nach unserem Workshop können:

- Sie definieren Ihr persönliches Verständnis von Führung und die eigene Rolle als Führungskraft (jetzt und in Zukunft).
- Sie erkennen die »Führungsregeln« im Unternehmen.
- Sie entwickeln ein gemeinsames, einheitliches Führungsverständnis und erarbeiten konkrete Verhaltensweisen und Maßnahmen, wie Führung in Zukunft gelebt werden soll.

Angebotsformate:

- Tagesveranstaltung (Workshop) mit Führungskräften aus einem Unternehmen
- individuelle Unterstützung (Beratungstage)

Unsere Expertin



Dr. phil. Martina C. Frost

Wissenschaftliche Mitarbeiterin
Fachbereich Arbeits- und Leistungsfähigkeit
Telefon: +49 211 542263-43
E-Mail: m.frost@ifaa-mail.de

Martina C. Frost ist promovierte Diplom-Psychologin und zertifizierte Coach für Fach- und Führungskräfte. Zudem verfügt sie über langjährige Erfahrung in der Leitung und Durchführung von Projekten und ist im Bereich Training von Fach- und Führungskräften verschiedener Branchen und Unternehmen tätig. Sie vereint wissenschaftliche Expertise mit praxisbezogenen Anwendungserfahrungen in den Bereichen Führung, Veränderungsmanagement, künstliche Intelligenz und psychische Gesundheit.

#RESILIENZ



*Bringen Sie
Ihren eigenen
Garten gut
durch den
Winter.*

Foto: © Alexander Mozymov / stock.adobe.com

RESILIENZTRAINING FÜR FÜHRUNGSKRÄFTE

In Zeiten des Wandels ist es wichtig, den damit einhergehenden Herausforderungen in der Arbeitswelt zu begegnen. Um handlungsfähig zu bleiben, müssen Unternehmen auf Veränderungen flexibel reagieren können. Dazu braucht es resiliente Führungskräfte, die den Wandel mitgestalten und die damit verbundenen Herausforderungen meistern. Das Training gibt Führungskräften konkrete Strategien an die Hand, die es ermöglichen, ihr eigenes resilientes Verhalten am Arbeitsplatz und das ihrer Mitarbeitenden zu stärken. Führungskräfte wissen nach dem Training um die Bedeutung und Trainierbarkeit von Resilienz.

Das Training umfasst:

- Sensibilisierung für das Thema Resilienz,
- eigene Stressoren erkennen,
- Ressourcen bewusst machen und ausbauen,
- Krisen souverän meistern.

RESILIENZTRAINING FÜR FÜHRUNGSKRÄFTE

Wer nimmt teil?

- Führungskräfte aller Hierarchieebenen

Was Sie nach unserem Training können:

- Nach dem Training sind Sie sich Ihrer Ressourcen und wie Sie diese ausbauen können bewusst.
- Sie haben gelernt, wie Sie persönliche Ziele fokussiert erreichen können.
- Sie wissen, wie Ihre Wirkung als Führungskraft auf die/ Ihre Mitarbeitenden ist.
- Herausforderungen und Krisen erkennen Sie und Sie haben Strategien an der Hand, um diese zu bewältigen.

Angebotsformate:

- ganztägiges Training
 - inhouse mit Führungskräften aus einem Unternehmen
 - extern mit Führungskräften aus verschiedenen Unternehmen
- mehrteiliges Training
 - inhouse mit Führungskräften aus einem Unternehmen
 - extern mit Führungskräften aus verschiedenen Unternehmen

Unsere Expertinnen



Dr. rer. pol. Anika Peschl

Wissenschaftliche Mitarbeiterin
Fachbereich Arbeits- und Leistungsfähigkeit
Telefon: +49 211 542263-21
E-Mail: a.peschl@ifaa-mail.de

Anika Peschl ist Diplom-Sozialwirtin und promovierte Wirtschaftswissenschaftlerin. In ihrer Doktorarbeit befasste sie sich u. a. mit der Rolle von Führung für innovatives Verhalten von Beschäftigten. Am ifaa setzt sich Frau Peschl mit dem Thema Führung im Zusammenhang mit der Resilienzentwicklung in Unternehmen auseinander und führt z. B. Resilienztrainings für Führungskräfte durch.



Nora Johanna Schüth, M. Sc.

Wissenschaftliche Mitarbeiterin
Fachbereich Arbeits- und Leistungsfähigkeit
Telefon: +49 211 542263-45
E-Mail: n.schueth@ifaa-mail.de

Nora Johanna Schüth ist Arbeitspsychologin. Im Rahmen ihrer Masterarbeit »Anforderungen an Führungskräfte in der Arbeitswelt 4.0 — Kompetenzen von Führungskräften und ihre Entwicklung für eine gesunde und produktive Führung« erforschte sie gefragte Anforderungen an Führungskräfte für die Arbeitswelt der Zukunft. Am ifaa begleitet sie Forschungsprojekte und führt Seminare und Workshops durch, z. B. Resilienztrainings für Führungskräfte oder Veranstaltungen zu Führung bei mobiler Arbeit.

#CHANGE



*Den Gipfel
erklimmen und
Widerstände
überwinden.*

Foto: © kbarzycki/stock.adobe.com

VERÄNDERUNGEN IM UNTERNEHMEN MOTIVATIONSFÖRDERLICH GESTALTEN UND BEGLEITEN

Herausforderungen im Unternehmen

Ihr Unternehmen hat zahlreiche Veränderungen zu bewältigen, sei es durch die Einführung eines neuen Geschäftsmodells oder einer neuen Technologie, sich verändernder Arbeitsformen (z. B. verstärkt mobile Arbeit) oder durch Schwankungen der Märkte. Ihre Führungskräfte und Mitarbeitenden sind unsicher, wozu eine derartige Veränderung dienen soll. Das Ziel wurde zwar klar kommuniziert, aber es gibt Blockaden und Widerstände und die Umsetzung kommt nicht richtig in Gang.

Diese Workshopreihe umfasst:

- Selbstreflexion »Veränderungen authentisch kommunizieren«,
- Risiken, Chancen und Nutzen der Veränderung erarbeiten,
- genaue Beschreibung des Zieles der Veränderung und bildliche Visualisierung,
- Festlegung konkreter Maßnahmen zur Umsetzung der Veränderung.

VERÄNDERUNGEN IM UNTERNEHMEN MOTIVATIONSFÖRDERLICH GESTALTEN UND BEGLEITEN

Wer nimmt teil?

- Führungskräfte aus dem unteren (Gruppenleiter/-innen, Teamleiter/-innen, Meister/-innen) und mittleren Management (Bereichsleiter/-innen, Abteilungsleiter/-innen)

In Abhängigkeit von der Größe der Abteilungen des Unternehmens werden weitere Workshops mit den Mitarbeitenden durchgeführt.

Was Sie nach unseren Workshops können:

- Nach den Workshops herrscht für die Führungskräfte und die Mitarbeitenden Klarheit, wozu die Veränderung dient und welcher Nutzen daraus entsteht.
- Es ist klar geworden, in welche Richtung man nun gemeinsam geht, und erste Maßnahmen zur Umsetzung sind definiert und mit Verantwortlichkeiten versehen.
- Blockaden und Widerstände können losgelassen und Fähigkeiten sowie Ressourcen entdeckt werden, um Neues zu sehen und Neues zu denken.
- Sie können Widerstände und Befürchtungen sowie Potenziale und Hoffnungen der Führungskräfte und Mitarbeitenden systematisch erfassen, die Dringlichkeit der anstehenden Veränderung den Mitarbeitenden im Unternehmen bewusst machen und konkrete Maßnahmen erarbeiten und vereinbaren, damit die Veränderung gelingt.

Angebotsformate:

- Tagesveranstaltungen (Workshops)
 - inhouse mit Führungskräften aus einem Unternehmen
 - extern mit Führungskräften aus verschiedenen Unternehmen
- mehrteilige Veranstaltungen (Seminar-/Workshopreihe)
- inhouse mit Führungskräften aus einem Unternehmen

Unsere Expertin



Dr. phil. Martina C. Frost

Wissenschaftliche Mitarbeiterin
Fachbereich Arbeits- und Leistungsfähigkeit
Telefon: +49 211 542263-43
E-Mail: m.frost@ifaa-mail.de

Martina C. Frost ist promovierte Diplom-Psychologin und zertifizierte Coach für Fach- und Führungskräfte. Zudem verfügt sie über langjährige Erfahrung in der Leitung und Durchführung von Projekten und ist im Bereich Training von Fach- und Führungskräften verschiedener Branchen und Unternehmen tätig. Sie vereint wissenschaftliche Expertise mit praxisbezogenen Anwendungserfahrungen in den Bereichen Führung, Veränderungsmanagement, künstliche Intelligenz und psychische Gesundheit.

#LEISTUNGSBEURTEILUNG



Foto: © Donald / stock.adobe.com

LEISTUNGSBEURTEILUNGEN RICHTIG DURCHFÜHREN

Die Möglichkeiten von Leistungsbeurteilungsverfahren werden häufig nicht vollumfänglich zur Leistungsdifferenzierung von Mitarbeitenden genutzt. Führungskräfte scheuen häufig die Beurteilung und die eventuell damit verbundenen Konflikte. Die Folgen sind Inflation von Beurteilungsergebnissen oder verstetigte Leistungszulagen.

Das Seminar umfasst:

- Aufbau, Einführung und Pflege von Leistungsbeurteilungssystemen,
- Übungen zur Bewertung von Leistungsverhalten,
- Übungen zur Durchführung von Beurteilungsgesprächen.

LEISTUNGSBEURTEILUNGEN RICHTIG DURCHFÜHREN

Wer nimmt teil?

- Personalverantwortliche
- Führungskräfte

Was Sie nach unserem Seminar können:

- Sie können ein Leistungsbeurteilungsverfahren für Ihr Unternehmen konzipieren und anwenden,
- Sie kennen die Techniken zur Durchführung von Beurteilungsgesprächen und können diese anwenden,
- Sie können Beurteilungsgespräche durchführen.

Angebotsformate:

- Tagesveranstaltungen (Seminare, Workshops)
 - inhouse mit Führungskräften aus einem Unternehmen
 - extern mit Führungskräften aus verschiedenen Unternehmen
- individuelle Unterstützung nach Ihren Bedarfen

Unser Experte



Dipl.-Päd. **Sven Hille**

Leitung Fachbereich Arbeitszeit und Vergütung

Telefon: +49 211 542263-34

E-Mail: s.hille@ifaa-mail.de

Sven Hille ist Diplom-Pädagoge und ausgebildeter betrieblicher Mediator. Er verfügt über langjährige Erfahrungen im Personalmanagement wie auch in der Personalleitung und war bei diversen Unternehmen in unterschiedlichen Führungspositionen tätig, u. a. bei ABP Induction Systems, der Bundeswehr, ForTrans e. V. und dem ifaa.

#SHOPFLOORMANAGEMENT

*Räumen
Sie Stolper-
steine aus
dem Weg.*

Foto: © Andrea Geiss/stock.adobe.com

SHOPFLOOR-MANAGEMENT – FÜHREN UND STEUERN AM ORT DER WERTSCHÖPFUNG

Herausforderungen im Betrieb

Fehlendes Material oder Personal, ungeplante Maschinenausfälle, Änderung von Kundenaufträgen: Um die vielfältigen Probleme des operativen Tagesgeschäftes zu bewältigen, ist ein Führungssystem mit effektiver Kommunikation, Steuerung und Problemlösung erforderlich. Eine zielführende Methode hierfür ist »Shopfloor-Management« (SFM). Egal ob Sie ein neues Shopfloor-Management-System einführen oder ein bestehendes verbessern möchten – wir bieten Ihnen Seminare und individuelle Unterstützung an.

Das Angebot umfasst:

- Vermittlung von Grundlagen und Erfolgsfaktoren des SFM,
- Erstellung individueller SFM-Konzepte, passgenau für Ihren Betrieb,
- konkrete inhaltliche Gestaltung,
- praktische betriebliche Einführung,
- Erfolgskontrolle und Verbesserung.

SHOPFLOOR-MANAGEMENT – FÜHREN UND STEuern AM ORT DER WERTSCHÖPFUNG

Wer nimmt teil?

- Führungskräfte auf allen betrieblichen Ebenen
- Mitarbeitende der Unternehmensbereiche, die sich mit Shopfloor-Management befassen

Wie Sie von unserem Angebot profitieren:

- Je nach Bedarf erhalten Sie Grundwissen oder auf Ihren Erfahrungsstand angepasstes Know-how.
- Sie wissen, wie Sie zeit- und kosteneffizient direkt erkennbare und funktionierende SFM-Strukturen im Betrieb schaffen oder ein bestehendes SFM-System optimieren.

Angebotsformate:

- Basisvortrag ca. 2 Stunden (online oder vor Ort)
- Tagesveranstaltungen (Seminare/Workshops) zur Einführung
 - inhouse mit Führungskräften aus einem Unternehmen
 - extern mit Führungskräften aus verschiedenen Unternehmen
- mehrteilige Workshopreihe
 - inhouse mit Führungskräften aus einem Unternehmen
 - extern mit Führungskräften aus verschiedenen Unternehmen
- individuelle Unterstützung im Betrieb

Unsere Experten



Dipl.-Wirt.Ing. **Olaf Eisele**

Wissenschaftlicher Mitarbeiter
Fachbereich Unternehmensexzellenz
Telefon: +49 211 542263-36
E-Mail: o.eisele@ifaa-mail.de

Olaf Eisele ist Diplom-Wirtschaftsingenieur und ausgebildeter Groß- und Außenhandelskaufmann sowie REFA-Prozessorganisator. Er verfügt über langjährige Führungserfahrung als Betriebsleiter eines Elektronikwerkes mit umfangreicher Personal- und Kostenverantwortung sowie Fachverantwortung für die Bereiche Produktion, Industrial Engineering, Produktionsplanung und -steuerung, Instandhaltung, Prüf- und Betriebstechnik sowie Logistik.



Dipl.-Soz. Wiss. **Ralph W. Conrad**

Wissenschaftlicher Mitarbeiter
Fachbereich Unternehmensexzellenz
Telefon: +49 211 542263-18
E-Mail: r.conrad@ifaa-mail.de

Ralph W. Conrad ist Diplom-Sozialwissenschaftler. Seine Expertise zum Thema Führung erwarb er in langjähriger Arbeit als Moderator und Begleiter von betrieblichen Verbesserungsmaßnahmen. Im Rahmen von Einführung und Weiterentwicklung Ganzheitlicher Produktions- und Unternehmenssysteme sowie dem Einsatz von Lean-Management-Methoden ist Lean Leadership einer seiner Schwerpunkte. Berufliche Stationen u. a.: Innovationsnetzwerk Gebäudeautomation e. V., Automobil-Zulieferinitiative Rheinland-Pfalz, ifaa.

#LEANLEADERSHIP



*Gehen
Sie eigene
Wege.*

Foto: © Voj/stock.adobe.com

LEAN LEADERSHIP – UNTERNEHMEN ZUM ERFOLG FÜHREN

Um Unternehmenserfolge sicherzustellen, braucht es gute, wirkungsvolle Führungskräfte. Fehlender Erfolg oder nicht erreichte Ziele erfordern eine systematische Analyse und Verbesserung von Führungssystemen und -aufgaben. Um dies erfolgreich umzusetzen, hat sich der ganzheitliche Ansatz »Lean Leadership« in der Praxis bewährt. Das ifaa unterstützt kompetent und praxisnah bei der Analyse und Verbesserung von Führungszielen, -organisation, -aufgaben und -verhalten. Die Führungskompetenz wird auf individueller sowie gesamtbetrieblicher Ebene verbessert und dadurch die Basis für Zielerreichung und Erfolg auf Bereichs- und Unternehmensebene geschaffen.

Das Angebot umfasst:

- Wissensvermittlung von Grundlagen zu Lean Leadership,
- Selbstreflexion und Analyse der Ist-Situation,
- Entwicklung einer Unternehmensvision, von Zielen, Strategien und Maßnahmen,
- Aufbau einer erfolgreichen Führungsorganisation,
- Diskussion von Ansätzen zur Motivation und Unterstützung von Beschäftigten,
- Darstellung von Methoden zur Erfolgskontrolle und Kompetenzentwicklung.

LEAN LEADERSHIP – UNTERNEHMEN ZUM ERFOLG FÜHREN

Wer nimmt teil?

- Führungskräfte auf allen betrieblichen Ebenen

Wie Sie von unserem Angebot profitieren:

- Sie wissen, wie Sie als kleines oder mittleres Unternehmen konkret und praxisnah das Lean-Leadership-Prinzip in Ihrem Unternehmen anwenden können.
- Falls Sie Lean Leadership bereits umsetzen und dieses optimieren möchten, finden wir mit Ihnen gemeinsam Lösungen.
- Sie erhalten sowohl eine praxisnahe Analyse als auch eine kompetente Begleitung Ihrer Fach- und Führungskräfte im Unternehmen.

Angebotsformate:

- Tagesveranstaltungen (Seminare, Workshops)
 - inhouse mit Führungskräften aus einem Unternehmen
 - extern mit Führungskräften aus verschiedenen Unternehmen
- mehrteilige Workshopreihe
 - inhouse mit Führungskräften aus einem Unternehmen
 - extern mit Führungskräften aus verschiedenen Unternehmen
- individuelle Unterstützung im Unternehmen

Unsere Experten



Dipl.-Wirt.Ing. **Olaf Eisele**

Wissenschaftlicher Mitarbeiter
Fachbereich Unternehmensexzellenz
Telefon: +49 211 542263-36
E-Mail: o.eisele@ifaa-mail.de

Olaf Eisele ist Diplom-Wirtschaftsingenieur und ausgebildeter Groß- und Außenhandelskaufmann sowie REFA-Prozessorganisator. Er verfügt über langjährige Führungserfahrung als Betriebsleiter eines Elektronikwerkes mit umfangreicher Personal- und Kostenverantwortung sowie Fachverantwortung für die Bereiche Produktion, Industrial Engineering, Produktionsplanung und -steuerung, Instandhaltung, Prüf- und Betriebstechnik sowie Logistik.



Dipl.-Soz. Wiss. **Ralph W. Conrad**

Wissenschaftlicher Mitarbeiter
Fachbereich Unternehmensexzellenz
Telefon: +49 211 542263-18
E-Mail: r.conrad@ifaa-mail.de

Ralph W. Conrad ist Diplom-Sozialwissenschaftler. Seine Expertise zum Thema Führung erwarb er in langjähriger Arbeit als Moderator und Begleiter von betrieblichen Verbesserungsmaßnahmen. Im Rahmen von Einführung und Weiterentwicklung Ganzheitlicher Produktions- und Unternehmenssysteme sowie dem Einsatz von Lean-Management-Methoden ist Lean Leadership einer seiner Schwerpunkte. Berufliche Stationen u. a.: Innovationsnetzwerk Gebäudeautomation e. V., Automobil-Zulieferinitiative Rheinland-Pfalz, ifaa.

#FÜHRENAUSDERFERNE



*Orientierung
auf neuen
Wegen.*

Foto: © Romolo Tavanij/stock.adobe.com

FÜHRUNG IM HOMEOFFICE UND BEI MOBILER ARBEIT

Grundlagen und Methoden für eine gelungene Zusammenarbeit

Herausforderungen im Unternehmen

Homeoffice beziehungsweise mobile Arbeit ist nicht nur die simple Verlegung der Arbeit an einen anderen Ort. Durch ihre Einführung verändert sich die Zusammenarbeit und stellt neue Herausforderungen an Führungskräfte und ihre Beschäftigten. Ganze Teams befinden sich in räumlicher Distanz zueinander, ihre Mitglieder arbeiten zudem oft zu unterschiedlichen Tageszeiten und sind bei flexiblen Arbeitszeiten nicht immer erreichbar. Die Kommunikation findet hauptsächlich über digitale Medien statt. Daher werden bestimmte Führungsaufgaben wichtiger.

Das Angebot umfasst:

- Vermittlung von Grundlagen zur Einführung von Homeoffice und mobiler Arbeit oder Aufzeigen von Verbesserungsmöglichkeiten je nach Bedarf/Reifegrad,
- Hinweise zu rechtlichen Hintergründen,
- konkrete Methoden für Führungskräfte zur Führung auf Distanz (u. a. Organisation, Kommunikation, Regeln zur Erreichbarkeit),
- Tipps und Hinweise zur Gestaltung von Onlinemeetings,
- Verhaltensweisen zum Aufbau einer Vertrauenskultur.

FÜHRUNG IM HOMEOFFICE UND BEI MOBILER ARBEIT

Grundlagen und Methoden für eine gelungene Zusammenarbeit

Wer nimmt teil?

- Führungskräfte auf allen betrieblichen Ebenen

Wie Sie von unserem Angebot profitieren:

- Je nach Bedarf/Reifegrad erhalten Sie Grundwissen oder an Ihren Erfahrungsstand angepasstes Know-how.
- Sie erlangen Handlungssicherheit über notwendige Vereinbarungen.
- Sie wissen, wie Sie Ihr Team aus der Ferne situativ führen und wie Sie Kommunikation gezielt und sinnvoll einsetzen.
- Für eine gute Führung aus der Ferne sind Sie ausgerüstet mit konkreten Methoden.

Angebotsformate:

- Tagesveranstaltung (Seminar/Workshop)
 - inhouse mit Führungskräften aus einem Unternehmen
 - extern mit Führungskräften aus verschiedenen Unternehmen

Beide Formate bieten wir online oder vor Ort an.

Unsere Expertin

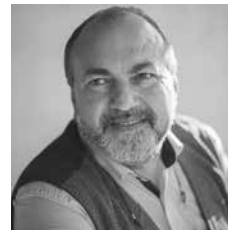


Nora Johanna Schüth, M. Sc.

Wissenschaftliche Mitarbeiterin
Fachbereich Arbeits- und Leistungsfähigkeit
Telefon: +49 211 542263-45
E-Mail: n.schueth@ifaa-mail.de

Nora Johanna Schüth ist Arbeitspsychologin. Im Rahmen ihrer Masterarbeit »Anforderungen an Führungskräfte in der Arbeitswelt 4.0 — Kompetenzen von Führungskräften und ihre Entwicklung für eine gesunde und produktive Führung« erforschte sie gefragte Anforderungen an Führungskräfte für die Arbeitswelt der Zukunft. Am ifaa begleitet sie Forschungsprojekte und führt Seminare und Workshops durch, z. B. Resilienztrainings für Führungskräfte oder Veranstaltungen zu Führung bei mobiler Arbeit.

Unser Experte



Dr. rer. pol. Ufuk Altun

Wissenschaftlicher Mitarbeiter
Fachbereich Arbeitszeit und Vergütung
Telefon: +49 211 542263-41
E-Mail: u.altun@ifaa-mail.de

Ufuk Altun ist promovierter Sozialwissenschaftler. Er hat langjährige Berufserfahrung in der Personalleitung und im Personalmanagement. Seit 2014 ist er als wissenschaftlicher Mitarbeiter am ifaa — Institut für angewandte Arbeitswissenschaft e. V. im Fachbereich Arbeitszeit und Vergütung tätig mit den Schwerpunktthemen: Arbeitszeitgestaltung, Schichtplangestaltung, orts- und zeitflexibles Arbeiten, Arbeitswelten der Zukunft.

#MOBILEARBEIT

*Mit weitem
Blick die
Zukunft
gestalten.*

Foto: © Igor Djordjevic/stock.adobe.com

GANZHEITLICHE GESTALTUNG UND EINFÜHRUNG MOBILER ARBEIT

Herausforderungen im Unternehmen

Das zunehmende Interesse an mobiler Arbeit führt zu neuen Gestaltungsherausforderungen. Diese »neue« Form des Arbeitens erfordert ein ganzheitliches und abgestimmtes Vorgehen, um auf betrieblicher Ebene die erwarteten Vorteile für Unternehmen und Beschäftigte tatsächlich erreichen zu können.

Das ifaa hat solch ein ganzheitliches Konzept für betriebliche Praktizierende entwickelt. Es navigiert die betrieblichen Akteure durch die relevanten Themenbereiche und unterstützt sie dabei, konkrete Maßnahmen, Umsetzungszeiträume und Zielsetzungen zu formulieren.

Das Angebot umfasst:

- Vermittlung von Grundlagen der mobilen Arbeit,
- ganzheitliche Gestaltung mobiler Arbeit,
- Prozessbegleitung,
- bedarfsgerechte Entwicklung von Gestaltungs- und Qualifizierungskonzepten,
- Überprüfung von Tätigkeiten, Mitarbeitendenprofilen, betrieblichen, organisatorischen und persönlichen Aspekten,
- Qualifizierung und Unterstützung der Führungskräfte und Mitarbeitenden bei mobiler Arbeit.

GANZHEITLICHE GESTALTUNG UND EINFÜHRUNG MOBILER ARBEIT

Wer nimmt teil?

- Geschäftsführung, Personalverantwortliche, Führungskräfte, Beschäftigte im Personalwesen, Betriebsrat

Wie Sie von unserem Angebot profitieren:

- Sie kennen die Grundlagen und Stellschrauben der mobilen Arbeit.
- Sie erfahren, welche Kompetenzen Führungskräfte und Mitarbeitende mitbringen oder sich aneignen sollten.
- Sie wissen, wie das Thema Arbeits- und Gesundheitsschutz einzubinden ist.
- Sie erfahren, wie die inner- und außerbetriebliche Kommunikation zu gestalten ist und welche organisatorischen, technischen und rechtlichen Überlegungen im Vorfeld zu klären sind.

Angebotsformate:

1. Veranstaltung/Workshop im Unternehmen (ganztägig)
 - Impulsvortrag: »Ganzheitliche Gestaltung mobiler Arbeit«
 - Analyse der betrieblichen Realität mit der ifaa-Checkliste
 - Erarbeitung beispielhafter Vorgehensmodelle
2. Ganzheitliche Gestaltung mobiler Arbeit und Begleitung des gesamten Gestaltungsprozesses (abhängig von Komplexität und Aufwand)
 1. Stufe: Ermittlung der Handlungsbedarfe; Erarbeitung von Zielen mit der Geschäftsführung und der Arbeitnehmendenvertretung; Analyse der betrieblichen Infrastruktur
 2. Stufe: Konzipierung der ganzheitlichen Gestaltung mobiler Arbeit; Durchführung von Informationsveranstaltungen, Qualifizierungsmaßnahmen und Workshops für Führungskräfte und Mitarbeitende
 3. Stufe: Überprüfung und Evaluierung der Maßnahmen

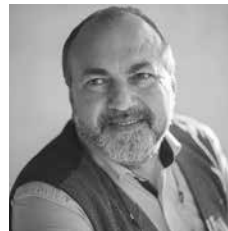
Unsere Experten



Dipl.-Arb.Wiss. **Veit Hartmann M. A.**

Wissenschaftlicher Mitarbeiter
Fachbereich Arbeitszeit und Vergütung
Telefon: +49 211 542263-27
E-Mail: v.hartmann@ifaa-mail.de

Veit Hartmann ist Arbeitswissenschaftler und Soziologe. Er arbeitete über 15 Jahre lang als Projektleiter und Prokurist in einem Technologiezentrum und ist seit 2018 als wissenschaftlicher Mitarbeiter am ifaa — Institut für angewandte Arbeitswissenschaft e. V. im Fachbereich Arbeitszeit und Vergütung tätig mit den Schwerpunktthemen: Arbeitszeitgestaltung, Schichtplangestaltung, orts- und zeitflexibles Arbeiten und Kompetenzmanagement.



Dr. rer. pol. **Ufuk Altun**

Wissenschaftlicher Mitarbeiter
Fachbereich Arbeitszeit und Vergütung
Telefon: +49 211 542263-41
E-Mail: u.altun@ifaa-mail.de

Ufuk Altun ist promovierter Sozialwissenschaftler. Er hat langjährige Berufserfahrung in der Personalleitung und im Personalmanagement. Seit 2014 ist er als wissenschaftlicher Mitarbeiter am ifaa — Institut für angewandte Arbeitswissenschaft e. V. im Fachbereich Arbeitszeit und Vergütung tätig mit den Schwerpunktthemen: Arbeitszeitgestaltung, Schichtplangestaltung, orts- und zeitflexibles Arbeiten, Arbeitswelten der Zukunft.



*Neue Triebe
für blühende
Gärten.*

Foto: © S.H.exclusiv/stock.adobe.com

ENTWICKLUNG EINER EXZELLENTEN FÜHRUNGSKULTUR

Sie haben Führungsleitlinien formuliert und diese sollte jede Führungskraft kennen. Häufig bleibt im Tagesgeschäft aber nur wenig Zeit für direkte Führung. Hierdurch können Unklarheiten und Fehler in betrieblichen Abläufen entstehen, die durch mehr Zeit für Führung und Kooperation zwischen den Führungskräften verhindert werden könnten. Der Workshop knüpft am aktuellen Stand des Veränderungsprozesses hin zu einer exzellenten Führungskultur an. Ihre Führungskräfte haben die Möglichkeit, die eigenen förderlichen sowie auch die hinderlichen Führungsmotive und Führungstechniken bzw. Verhaltensweisen zur disziplinarischen und fachlichen Führung zu

reflektieren und diese mit den Führungsleitlinien des eigenen Unternehmens abzugleichen.

Der Workshop umfasst:

- Analyse und Standortbestimmung (u. a.: Wo stehen wir im Veränderungsprozess hin zu einer exzellenten Führungskultur?),
- Analyse persönlicher Führungsmotive,
- Erkennen und Erarbeiten von förderlichen und hinderlichen Führungstechniken,
- Festlegung konkreter Maßnahmen zur Förderung der Führungskultur.

ENTWICKLUNG EINER EXZELLENTEN FÜHRUNGSKULTUR

Wer nimmt teil?

- Führungskräfte aus dem unteren (Gruppenleiter/-innen, Teamleiter/-innen, Meister/-innen) und mittleren Management (Bereichsleiter/-innen, Abteilungsleiter/-innen)

Wie Sie von unserem Workshop profitieren:

- Sie wissen, wo Sie sich als Führungskraft im Veränderungsprozess hin zu einer exzellenten Führungskultur befinden.
- Sie entdecken die persönlichen Führungsmotive und lernen förderliche und hinderliche Führungstechniken/Verhaltensweisen kennen.
- Sie erarbeiten konkrete Maßnahmen, wie zum Beispiel Frage- oder Kommunikationstechniken, zur Verbesserung der Führungsfähigkeiten, -techniken und Führungskultur.

Angebotsformate:

- Tagesveranstaltung (Workshop) mit Führungskräften aus einem Unternehmen
- individuelle Unterstützung (Beratungstage)

Unsere Expertin



Dr. phil. Martina C. Frost

Wissenschaftliche Mitarbeiterin
Fachbereich Arbeits- und Leistungsfähigkeit
Telefon: +49 211 542263-43
E-Mail: m.frost@ifaa-mail.de

Martina C. Frost ist promovierte Diplom-Psychologin und zertifizierte Coach für Fach- und Führungskräfte. Zudem verfügt sie über langjährige Erfahrung in der Leitung und Durchführung von Projekten und ist im Bereich Training von Fach- und Führungskräften verschiedener Branchen und Unternehmen tätig. Sie vereint wissenschaftliche Expertise mit praxisbezogenen Anwendungserfahrungen in den Bereichen Führung, Veränderungsmanagement, künstliche Intelligenz und psychische Gesundheit.

#LEAN

*Ernten Sie
die besten
Früchte.*

Foto: © Halfpoint/stock.adobe.com

LEAN DIGITAL MANAGEMENT – UNTERNEHMEN SCHLANK UND DIGITAL GESTALTEN

Aktuell stehen viele Unternehmen und Führungskräfte vor der Herausforderung, Chancen und Risiken der Digitalisierung von Produkten und Prozessen zu prüfen und zukünftige Unternehmensstrategien im Umfeld der Industrie 4.0 festzulegen. Im Seminar werden die Grundlagen und Elemente des Lean Managements sowie der Digitalisierung und Industrie 4.0 gegenübergestellt und mit den Teilnehmenden Gemeinsamkeiten, Gegensätze sowie mögliche Kombinationen erarbeitet. Die Teilnehmenden entwickeln so ein klares Zukunftsbild über ein eigenes, ganzheitliches Unternehmens- und Zielsystem. Auf dieser Basis können

individuelle Strategien und Maßnahmen für eine erfolgreiche Weiterentwicklung abgeleitet werden.

Das Seminar umfasst:

- Lean Management,
- Digitalisierung und Industrie 4.0,
- Ziele, Prinzipien, Methoden, Werkzeuge,
- Ganzheitliche Unternehmenssysteme,
- Gemeinsamkeiten und Gegensätze,
- Lean 4.0 – Kombination Lean und Industrie 4.0.

LEAN DIGITAL MANAGEMENT – UNTERNEHMEN SCHLANK UND DIGITAL GESTALTEN

Wer nimmt teil?

- Führungskräfte aller Hierarchieebenen

Was Sie nach unserem Seminar können:

- Nach dem Seminar haben Sie ein klares Zukunftsbild und können ein auf Ihr Unternehmen zugeschnittenes Unternehmenssystem gestalten mit aufeinander abgestimmten Zielen, Prinzipien, Strategien, Methoden und Werkzeugen.
- Dieses System berücksichtigt unternehmensspezifisch geeignete Elemente aus dem Lean Management und der Digitalisierung und deren Kombination.

Angebotsformate:

- Tagesveranstaltung (Seminar)
 - inhouse mit Führungskräften aus einem Unternehmen
 - extern mit Führungskräften aus verschiedenen Unternehmen

Unser Experte



Dipl.-Wirt.Ing. **Olaf Eisele**

Wissenschaftlicher Mitarbeiter
Fachbereich Unternehmensexzellenz
Telefon: +49 211 542263-36
E-Mail: o.eisele@ifaa-mail.de

Olaf Eisele ist Diplom-Wirtschaftsingenieur und ausgebildeter Groß- und Außenhandelskaufmann sowie REFA-Prozessorganisator. Er verfügt über langjährige Führungserfahrung als Betriebsleiter eines Elektronikwerkes mit umfangreicher Personal- und Kostenverantwortung sowie Fachverantwortung für die Bereiche Produktion, Industrial Engineering, Produktionsplanung und -steuerung, Instandhaltung, Prüf- und Betriebstechnik sowie Logistik.

#AGILITÄT



*Verlassen Sie
alte Pfade und
gehen Sie
neue Wege.*

Foto: © tronixAS/stock.adobe.com

FÜHRUNG IN AGILEN ARBEITSUMGEBUNGEN

Durch die konsequente Ausrichtung am Kunden, durch das Arbeiten in interdisziplinären Teams und durch wesentliche Kernprinzipien wie Transparenz und empirische Steuerung sind agile Arbeitsweisen besonders geeignet für komplexe und dynamische Prozesse. Im Projektmanagement zum Beispiel manifestiert sich agiles Arbeiten in dem schlanken, agilen Framework Scrum. Im Schwerpunkt geht es darum, ob es bei agiler Selbstorganisation im Team eigentlich noch Führung im klassischen Sinn gibt. Es geht um veränderte Führungsrollen und darum, wie sich agiles Führen praktisch umsetzen lässt.

Dieses Seminar umfasst:

- Grundlagen agiler Management-Methoden,
- praktische Übungen für agile Arbeitsweisen, Werkzeuge und Praktiken,
- Erlernen von Scrum im Rahmen eines Planspiels,
- Wissensvermittlung zur erfolgreichen Projektdurchführung mithilfe von Sprint-Planung, Sprint-Review und Sprint-Retrospektive.

FÜHRUNG IN AGILEN ARBEITSUMGEBUNGEN

Wer nimmt teil?

- Fach- und Führungskräfte, die Projekte leiten und agile Arbeitsformen kennenlernen möchten

Was Sie nach unserem Seminar können:

- In dem Seminar lernen Sie das agile Projektmanagement und die Einsatzfelder agiler Teams kennen.
- Sie erfahren, wie die neue Zusammenarbeit in agilen Teams gestaltet werden kann.
- Durch die praxisnahe Ausrichtung können Sie unmittelbar nach dem Workshop Ihre interdisziplinären Teams in einer agilen Vorgehensweise durch das Projekt führen und kurzfristig auf Veränderungen reagieren.

Angebotsformate:

- Tagesveranstaltung (Seminar)
 - inhouse mit Führungskräften aus einem Unternehmen
 - extern mit Führungskräften aus verschiedenen Unternehmen

Unser Experte



Dipl.-Ing. Sebastian Terstegen

Wissenschaftlicher Mitarbeiter
Fachbereich Unternehmensexzellenz
Telefon: +49 211 542263-42
E-Mail: s.terstegen@ifaa-mail.de

Sebastian Terstegen ist Diplom-Ingenieur der Elektrotechnik. Er verfügt über Erfahrungen im Projektmanagement, über das GPM-Basiszertifikat, den REFA-Grundschein Arbeitsorganisation und ist als ifaa-Experte Ihr Ansprechpartner für Digitalisierung, Industrie 4.0 und künstliche Intelligenz. Er war zuvor an der RWTH Aachen in Forschungsgebieten des Operations Research und des Prozessmanagements tätig.



*Bauen Sie
Brücken auf
dem Weg in
Richtung
Zukunft.*

Foto: © Svetlana Lukienko/stock.adobe.com

ALS FÜHRUNGSKRAFT KI ERFOLGREICH NUTZEN – ANWENDUNG, KONZEPTE UND TECHNIK

Sie haben in Ihrem Unternehmen eine neue KI-Technologie eingeführt, sind gerade dabei diese einzuführen oder möchten dies in naher Zukunft tun. Dabei stellt sich das Problem, dass die Führungskräfte, welche mit der Technologie arbeiten sollen, noch keine Erfahrungen im Umgang und mit der Nutzung der neuen KI-Technologie haben. Daher suchen Sie nach konkreten Maßnahmen, wie Sie die KI-Technologie effizient nutzen und vielleicht auch veränderte Entscheidungswege, Aufgaben oder Prozesse anpassen können.

Dieses Seminar umfasst:

- die Darstellung von Verfahren, Algorithmen und Techniken, u. a. überwachtes Lernen, verstärktes Lernen, künstliche neuronale Netze, Regression, Clustering etc.,
- das Kennenlernen der Einsatzbereiche und Anwendungsfälle von KI-Verfahren, z. B. in der Prozessoptimierung, in digitalen Assistenzsystemen, in der Instandhaltung, Logistik und Qualitätskontrolle,
- den Austausch zu praktischen Erfahrungen beim Einsatz von KI in der Arbeitsgestaltung und Prozessorganisation.

ALS FÜHRUNGSKRAFT KI ERFOLGREICH NUTZEN – ANWENDUNG, KONZEPTE UND TECHNIK

Wer nimmt teil?

- Geschäftsführung, Betriebsleitung, technische und kaufmännische Führungskräfte, Prozessverantwortliche
- Mitarbeitende, die sich mit den Themen künstliche Intelligenz oder Digitalisierung/Industrie 4.0 befassen oder in Zukunft befassen wollen

Was Sie nach unserem Seminar können:

- Sie kennen KI-Technologien und konkrete KI-Verfahren.
- Sie wissen, was KI für die Arbeitsgestaltung bedeutet.
- Sie lernen in praktischen Übungen, wie Sie diese Techniken im Unternehmen nutzen und einsetzen können.

Angebotsformate:

- Tagesveranstaltung (Seminar)
 - inhouse mit Führungskräften aus einem Unternehmen
 - extern mit Führungskräften aus verschiedenen Unternehmen
- mehrteilige Veranstaltungen (Seminar-/Workshopreihe)
 - inhouse mit Führungskräften aus einem Unternehmen
 - extern mit Führungskräften aus verschiedenen Unternehmen
- individuelle Unterstützung (Beratungstage)

Unser Experte



Dipl.-Ing. Sebastian Terstegen

Wissenschaftlicher Mitarbeiter
Fachbereich Unternehmensexzellenz
Telefon: +49 211 542263-42
E-Mail: s.terstegen@ifaa-mail.de

Sebastian Terstegen ist Diplom-Ingenieur der Elektrotechnik. Er verfügt über Erfahrungen im Projektmanagement, über das GPM-Basiszertifikat, den REFA-Grundschein Arbeitsorganisation und ist als ifaa-Experte Ihr Ansprechpartner für Digitalisierung, Industrie 4.0 und künstliche Intelligenz. Er war zuvor an der RWTH Aachen in Forschungsgebieten des Operations Research und des Prozessmanagements tätig.

Unsere Expertin



Dr. phil. Martina C. Frost

Wissenschaftliche Mitarbeiterin
Fachbereich Arbeits- und Leistungsfähigkeit
Telefon: +49 211 542263-31
E-Mail: m.frost@ifaa-mail.de

Martina C. Frost ist promovierte Diplom-Psychologin und zertifizierte Coach für Fach- und Führungskräfte. Zudem verfügt sie über langjährige Erfahrung in der Leitung und Durchführung von Projekten und ist im Bereich Training von Fach- und Führungskräften verschiedener Branchen und Unternehmen tätig. Sie vereint wissenschaftliche Expertise mit praxisbezogenen Anwendungserfahrungen in den Bereichen Führung, Veränderungsmanagement, künstliche Intelligenz und psychische Gesundheit.



ifaa – Institut für angewandte Arbeitswissenschaft e. V.
Uerdinger Straße 56, 40474 Düsseldorf
Telefon: +49 211 54 22 63-0 | Telefax: +49 211 54 22 63-37
E-Mail: info@ifaa-mail.de | www.arbeitswissenschaft.net